



# CORPORATIVO LAGÜERA

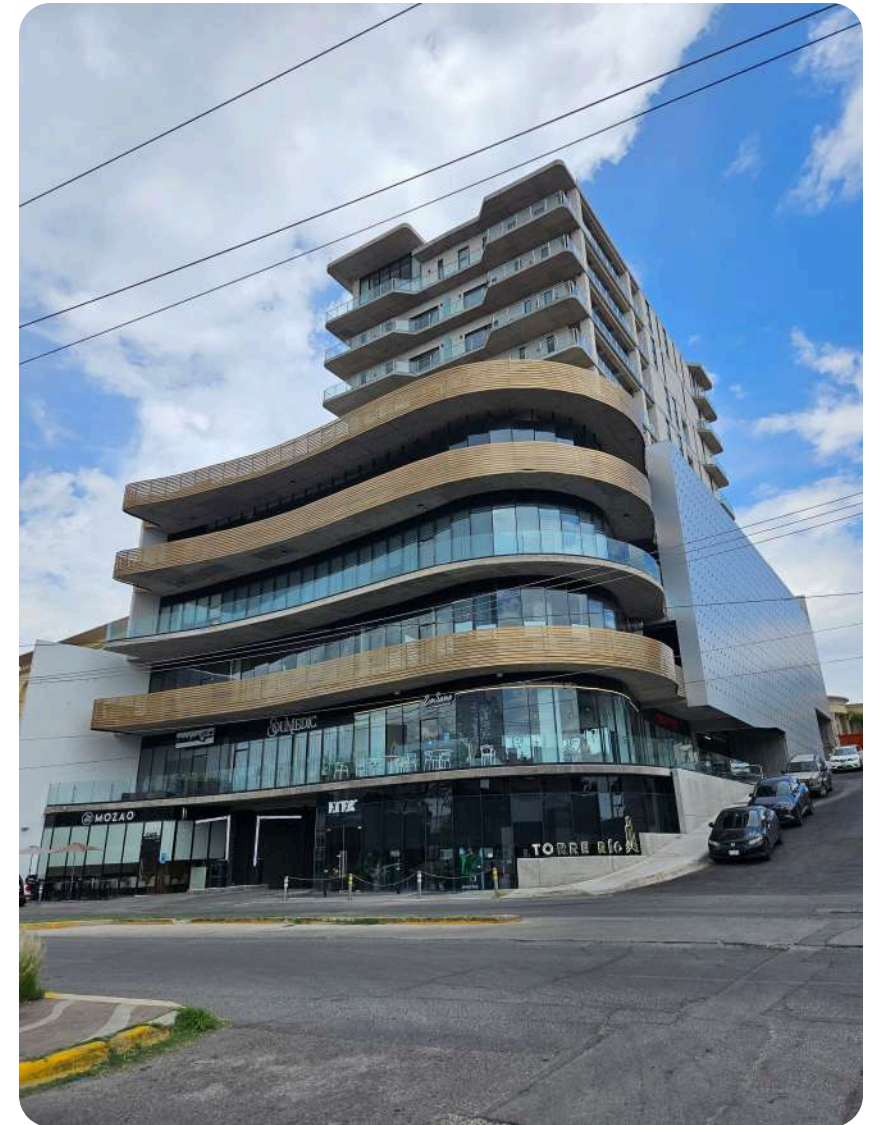
Construimos calidad, confianza  
y legado

Más de 40 años desarrollando proyectos que transforman México

# Quiénes somos

Somos una **constructora mexicana con más de 40 años de experiencia**, especializada en **infraestructura, edificaciones verticales, industria y salud**. Diseñamos, construimos y supervisamos proyectos de alto impacto con un enfoque en **calidad, seguridad y sostenibilidad**.

Nuestra trayectoria nos ha consolidado como un socio estratégico para empresas líderes y organismos públicos que buscan resultados tangibles, cumplimiento garantizado y excelencia constructiva en cada fase del proyecto.



1

Mas de 40 años de experiencia

Construyendo el futuro de México

2

Mas de 250 proyectos ejecutados

Con estándares de calidad inmejorables

3

Presencia en 28 estados de la  
republica

Cobertura nacional activa

4

Mas de 1 millon de m<sup>2</sup> construidos

De infraestructura de calidad

# ¿Por qué Laguera?

## Ejecución integral

Cubrimos todo el ciclo de vida del proyecto, desde el diseño ejecutivo hasta la entrega llave en mano. Nuestra capacidad EPC nos permite controlar calidad, tiempos y costos en cada fase, garantizando coherencia y eficiencia.

## Cumplimiento comprobado

Más del **95% de nuestras obras se entregan en tiempo y forma**. Nuestros sistemas de planeación, control de avance y gestión de riesgos nos permiten anticipar desviaciones y mantener el proyecto alineado con los objetivos del cliente.

## Calidad verificada

Implementamos rigurosos protocolos de control técnico, trabajamos exclusivamente con materiales certificados y mantenemos los más altos estándares de seguridad laboral en todas nuestras obras, protegiendo a nuestro equipo y al proyecto.

## Ingeniería de valor

Analizamos cada componente del proyecto para optimizar costos y plazos sin comprometer el desempeño técnico ni la calidad final. Nuestra experiencia nos permite identificar oportunidades de ahorro que agregan valor real al cliente.

## Sostenibilidad

Adoptamos prácticas constructivas de bajo impacto ambiental, promovemos la eficiencia energética en nuestras obras y buscamos constantemente reducir la huella ecológica de cada proyecto que ejecutamos.

# Capacidades y Servicios

Ofrecemos soluciones constructivas integrales para sectores estratégicos de la economía mexicana, combinando experiencia técnica, recursos humanos especializados y tecnología de vanguardia.

## Diseño y construcción (D+C)

Servicios completos de ingeniería, arquitectura y construcción, optimizando la integración entre diseño y ejecución para reducir tiempos y mejorar resultados.

## Industrial y energético

Construcción de plantas industriales, infraestructura energética y proyectos para sectores como energía, manufactura y logística pesada.

## Desarrollo vertical y corporativo

Torres residenciales, edificios corporativos, estructuras de gran altura con sistemas constructivos avanzados, coordinación BIM y certificaciones de sostenibilidad.

## Obra civil e infraestructura

Desarrollo de vialidades, urbanización, sistemas hidráulicos, drenaje pluvial y sanitario, con capacidad para proyectos de gran escala y alta complejidad técnica.

## Hospitalario y salud

Especialistas en infraestructura médica: hospitales, clínicas, centros de diagnóstico y laboratorios, cumpliendo normativas sanitarias nacionales.

## Mantenimiento y rehabilitación

Servicios de conservación, restauración estructural, modernización de instalaciones y rehabilitación integral de edificaciones existentes con valor patrimonial o funcional.



# Clientes y alianzas

Hemos colaborado con **empresas líderes nacionales e internacionales** en sectores público y privado, consolidando relaciones de largo plazo basadas en confianza, resultados y profesionalismo.

Entre nuestros clientes y socios estratégicos se encuentran:

- **IMSS** — Instituto Mexicano del Seguro Social
- **Iberdrola** — Plantas de energía
- **Techint** — Plantas de energía
- **PEMEX** — Infraestructura petrolera
- **Costco** — Estaciones de servicio
- **Gobierno del estado de Chihuahua** — Obra pública estatal
- **Bankaool** — Sucursales bancarias
- **Altozano** — Urbanización y vivienda
- **BBVA** — Sucursales bancarias
- **Christus Muguerza** — Hospitales de primer nivel

Trabajamos con contratistas, proveedores y consultores de primer nivel para garantizar la excelencia en cada proyecto.

# Obras representativas

Seleccionamos algunas de nuestras **obras más emblemáticas** que reflejan la diversidad, calidad y complejidad de nuestro trabajo en diferentes sectores y regiones del país.



Cada proyecto representa un desafío único que hemos convertido en una oportunidad para demostrar nuestra capacidad técnica, creatividad y compromiso con los más altos estándares de calidad.

# Obras representativas

Seleccionamos algunas de nuestras **obras más emblemáticas** que reflejan la diversidad, calidad y complejidad de nuestro trabajo en diferentes sectores y regiones del país.



Cada proyecto representa un desafío único que hemos convertido en una oportunidad para demostrar nuestra capacidad técnica, creatividad y compromiso con los más altos estándares de calidad.

# Obras representativas

Seleccionamos algunas de nuestras **obras más emblemáticas** que reflejan la diversidad, calidad y complejidad de nuestro trabajo en diferentes sectores y regiones del país.



Cada proyecto representa un desafío único que hemos convertido en una oportunidad para demostrar nuestra capacidad técnica, creatividad y compromiso con los más altos estándares de calidad.

# Obras representativas

Seleccionamos algunas de nuestras **obras más emblemáticas** que reflejan la diversidad, calidad y complejidad de nuestro trabajo en diferentes sectores y regiones del país.



Cada proyecto representa un desafío único que hemos convertido en una oportunidad para demostrar nuestra capacidad técnica, creatividad y compromiso con los más altos estándares de calidad.

# Proyectos representativos

Seleccionamos algunas de nuestras **obras más emblemáticas** que reflejan la diversidad, calidad y complejidad de nuestro trabajo en diferentes sectores y regiones del país.



Cada proyecto representa un desafío único que hemos convertido en una oportunidad para demostrar nuestra capacidad técnica, creatividad y compromiso con los más altos estándares de calidad.



# Torre Río

Desarrollo mixto / Corporativo

## Datos del proyecto

- **Rol:** EPC (Diseño, Construcción y Supervisión)
- **Ubicación:** Chihuahua, Chihuahua
- **Año:** 2024
- **Magnitud:** 16,000 m<sup>2</sup>
- **Niveles:** 14
- **Duración:** 48 meses

## Highlights técnicos

- Integración de espacios corporativos y residenciales en un mismo complejo arquitectónico de uso mixto
- Envoltente de vidrio Low-E de alto desempeño con **certificación LEED Silver**
- Coordinación completa mediante **BIM 360** en todas las disciplinas de ingeniería
- Estructura de concreto reforzado con sistemas de piso postensado para optimizar claros y reducir tiempos



# Hospital de Gineco-Obstetricia Parral (IMSS)

Salud pública

## Datos del proyecto

- **Rol:** Obra civil y equipamiento integral
- **Ubicación:** Hidalgo del Parral, Chihuahua
- **Año:** 2024
- **Magnitud:** 7,940 m<sup>2</sup>
- **Niveles:** 3
- **Duración:** 26 meses

## Highlights técnicos

- Complejo hospitalario equipado con **8 quirófanos de última generación y 120 camas censables**
- Instalaciones electromecánicas hospitalarias certificadas bajo estándares internacionales
- Cumplimiento estricto de **NOM-016-SSA3-2012** para infraestructura de salud
- Sistemas de aire acondicionado con presión diferencial para áreas críticas y control de infecciones

# Iberdrola CCGT El Carmen

Energía / Industrial

## Datos del proyecto

- **Rol:** Construcción civil y montaje electromecánico
- **Ubicación:** El Carmen, Nuevo León
- **Año:** 2019
- **Capacidad:** 400 MW
- **Concreto:** 60,000 m<sup>3</sup>

## Highlights técnicos

- Participación en **ciclo combinado de referencia internacional** para generación eléctrica
- Coordinación multinacional con contratistas europeos y equipos de ingeniería especializados
- Cumplimiento riguroso de estándares **OSHA y CFE** en seguridad y calidad
- Fundaciones masivas de precisión milimétrica para equipos críticos de turbogeneración





# Clínica de Mama IMSS

Salud

## Datos del proyecto

- **Rol:** Diseño y Construcción integral
- **Ubicación:** Chihuahua, Chihuahua
- **Año:** 2020
- **Magnitud:** 7,000 m<sup>2</sup>
- **Duración:** 8 meses

## Highlights técnicos

- **Proyecto piloto** de atención oncológica integral especializada en salud mamaria
- Diseño arquitectónico centrado en la **experiencia del paciente** y humanización de espacios
- Integración con sistemas de diagnóstico de última generación: mastografía digital, ultrasonido y biopsia
- Flujos de circulación optimizados para eficiencia operativa y privacidad del paciente



# Costco Gasolinera

Comercial / Retail

## Datos del proyecto

- **Rol:** Construcción completa llave en mano
- **Ubicación:** Chihuahua, Chihuahua
- **Año:** 2020
- **Magnitud:** 3,000 m<sup>2</sup>
- **Islas:** 18 islas de despacho
- **Duración:** 12 meses

## Highlights técnicos

- Implementación de **normas internacionales de seguridad** para almacenamiento y despacho de combustibles
- Integración con plataforma energética sustentable y sistemas de gestión ambiental
- Entrega bajo riguroso **estándar estadounidense UL**
- Sistemas de detección de fugas, prevención de derrames y protección contra incendios de última generación



# ROAGMEX Torre Roma

## Residencial vertical

### Datos del proyecto

- **Rol:** EPC (Diseño, Construcción y Supervisión)
- **Ubicación:** Ciudad de México
- **Año:** 2023
- **Niveles:** 35
- **Magnitud:** 38,000 m<sup>2</sup>
- **Duración:** 24 meses

### Highlights técnicos

- Estructura de **concreto postensado de alta eficiencia** que permite mayor flexibilidad espacial
- Integración de amenities de lujo y áreas verdes en altura con sistemas de riego automatizado
- Coordinación de obra en **entorno urbano denso** con logística compleja y acceso restringido
- Sistemas de fachada ventilada con aislamiento térmico y acústico para máximo confort

# ABENGOA central de generacion de energia de ciclo combinado

Energía / Industrial

## Datos del proyecto

- **Rol:** Rehabilitación estructural y obra escénica
- **Ubicación:** Ciudad Juárez, Chihuahua
- **Año:** 2018
- **Magnitud:** 10,000 m<sup>2</sup>
- **Capacidad:** Generación de 2000 empleos
- **Duración:** 30 meses

## Highlights técnicos

- El proyecto de 1.550 millones de dólares fue encargado por la Comisión Federal de Electricidad (CFE) de México como parte del Plan Nacional de Inversiones 2014-2018 anunciado por el gobierno mexicano
- Trabajos de movimiento de tierras redes enterradas y separadores de hidrocarburos, construcción de acueducto y cárcamo de bombeo, terracerías y vialidades, trabajos de cimentación de turbinas de vapor y excavación de foso aerocondensador así como turbinas de gas y recuperador de calor; destinados a la Central de Generación de Energía Eléctrica de ciclo combinado
- Trabajos de redes enterradas y separadores de hidrocarburos, construcción de acueducto y cárcamo de bombeo, terracerías y vialidades, trabajos de cimentación de turbinas de vapor y excavación de foso aerocondensador así como turbinas de gas y recuperador de calor

# Centro Cultural Paso del Norte

Cultural / Público

## Datos del proyecto

- **Rol:** Habilitación estructural y obra escénica
- **Ubicación:** Ciudad Juárez, Chihuahua
- **Año:** 2017
- **Magnitud:** 10,000 m<sup>2</sup>
- **Capacidad:** Auditorio para 1,200 personas

## Highlights técnicos

- Restauración integral de infraestructura escénica, sistemas de tramoya y acústica arquitectónica
- Integración de **tecnología de iluminación teatral** de última generación y sistemas de sonido profesional
- **Reapertura emblemática** para la región fronteriza tras rehabilitación completa del inmueble
- Refuerzo estructural sísmico y modernización de instalaciones eléctricas, hidrosanitarias y HVAC





# Presencia nacional

Hemos operamos en más de **28 estados de la República Mexicana**, con oficinas centrales en la ciudad de Chihuahua y Ciudad de México, personal permanente y proyectos activos en las principales zonas económicas del país.

---

## Zona Norte

**Chihuahua, Nuevo León, Sonora, Coahuila, Durango, Sinaloa** — Nuestra región de origen y mayor concentración de proyectos industriales, de infraestructura y desarrollo urbano.

---

## Zona Centro

**Ciudad de México, Querétaro, Puebla, Estado de México, Jalisco** — Presencia consolidada en desarrollos verticales, corporativos y hospitalarios de alta complejidad.

---

## Expansión estratégica

Evaluamos permanentemente oportunidades en **Bajío, Sureste y Costa Pacífico** para acompañar el crecimiento de nuestros clientes en nuevos mercados.

# Compromiso con la excelencia

Calidad, seguridad y sostenibilidad

## Sistema de Gestión de Calidad

Nuestros procesos están basados en **ISO 9001**, garantizando trazabilidad, control de procesos y mejora continua en cada fase del proyecto, desde la planeación hasta la entrega final.

## Protocolos de Seguridad Industrial

Alineados a estándares **OSHA y normativas mexicanas**, implementamos capacitación permanente, análisis de riesgos, uso obligatorio de EPP y sistemas de prevención en todas nuestras obras.

## Construcción sustentable

Implementamos prácticas de **bajo impacto ambiental**: uso eficiente de recursos, manejo de residuos, reducción de emisiones, y búsqueda activa de certificaciones verdes como LEED.

## Política "Cero accidentes mayores"

La seguridad de nuestro equipo es innegociable. Mantenemos un **récord de cero accidentes graves** mediante cultura preventiva, auditorías constantes y compromiso de toda la organización.



# Nuestro equipo, nuestro valor

Contamos con un **equipo multidisciplinario de ingenieros, arquitectos y especialistas** que comparten una misma visión: ejecutar proyectos con calidad y responsabilidad.

## Talento especializado

Nuestro capital humano incluye profesionales certificados en gestión de proyectos (PMP), ingeniería estructural, instalaciones especiales, BIM, seguridad industrial y administración de obras.

Invertimos constantemente en **capacitación técnica y desarrollo profesional** para mantener a nuestro equipo a la vanguardia en metodologías, tecnologías y mejores prácticas constructivas.

## Cultura organizacional

Promovemos un ambiente de **trabajo colaborativo, seguro y orientado a resultados**, donde cada miembro del equipo entiende su rol crítico en el éxito del proyecto.

Fomentamos el respeto, la comunicación abierta y el compromiso con la excelencia como pilares fundamentales de nuestra identidad corporativa.

Conectemos

# Construyamos juntos el futuro

Ubicación

Chihuahua, Chihuahua, México

Sitio web

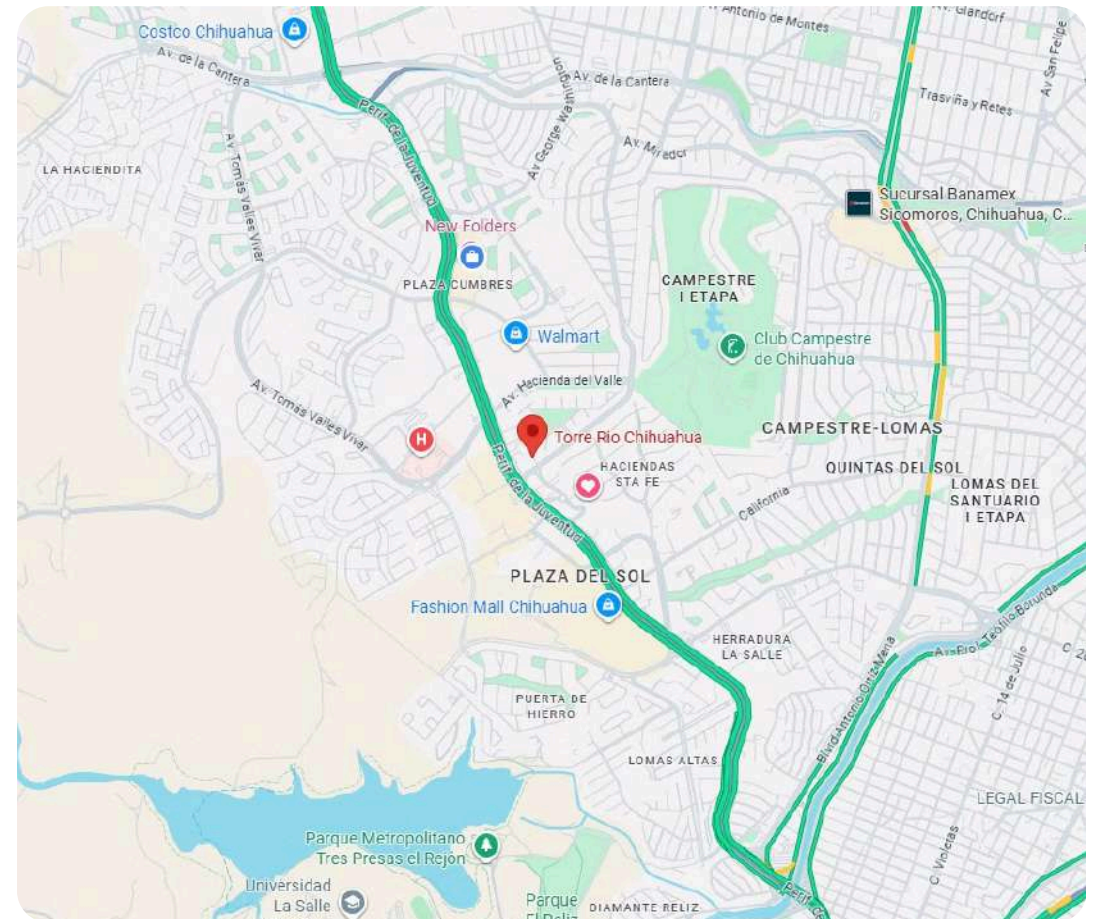
[www.laguera.com.mx](http://www.laguera.com.mx)

Correo electrónico

[asistenteadmin@lagueraconstrucciones.com.mx](mailto:asistenteadmin@lagueraconstrucciones.com.mx)

Teléfono

+52 (614) 4395660



Escanea el código QR para acceder a nuestro portafolio extendido y video institucional



# Gracias

Estamos listos para hacer realidad su próximo proyecto

Con más de 40 años de experiencia, **LAGUERA** se consolida como su socio estratégico en construcción: confiable, profesional y comprometido con resultados excepcionales.

- 📄 **Solicite una reunión** para conocer cómo podemos agregar valor a su proyecto mediante nuestra experiencia técnica, capacidad de ejecución y compromiso con la excelencia constructiva.